

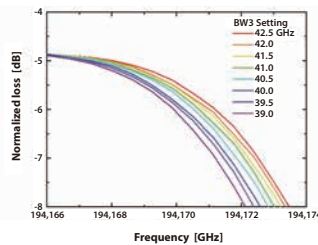
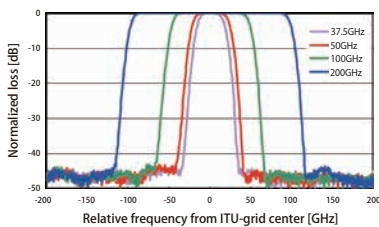
NEW

スペクトル整形器 WSS-2000

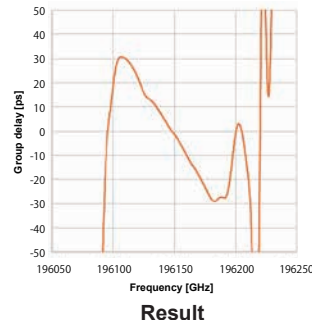
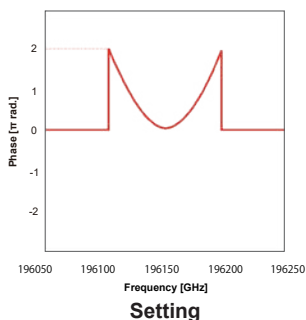
WSS-2000は任意の光スペクトルをプログラム生成可能なLCOSベースの光フィルタです。santec独自のLCOS技術により柔軟性に富んだ帯域可変、減衰制御、スイッチング動作を実現。さらに位相コントロール機能にも対応しております。WSS-2000は次世代光ネットワークの評価及び検証に適しており、高速信号用の光イコライザ、DWDM (光波長 多重通信) やOFDM (直交周波数分割多重方式) チャンネル選択フィルタ、WSSエミュレータとして、各種測定にご利用いただけます。



計測データ



Bandwidth and frequency tuning



特徴

- ▶ プログラム可能な任意の波形を生成及びパルスの整形
- ▶ LCOSによる高分解能な波長及び帯域可変制御。
波長・帯域設定分解能: 0.78GHz
- ▶ 急峻なフィルタスロープ
400dB/nm (typ.)
- ▶ 光スイッチ構成(1×1, 1×2, 1×4)
- ▶ 位相コントロール機能(オプション)

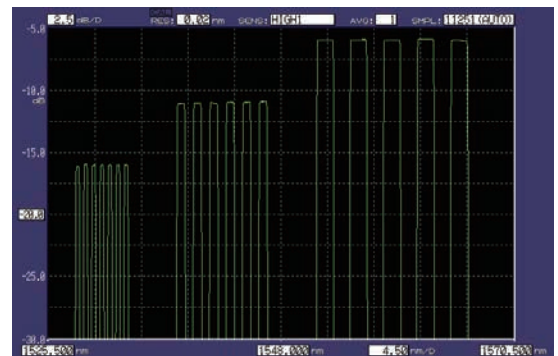
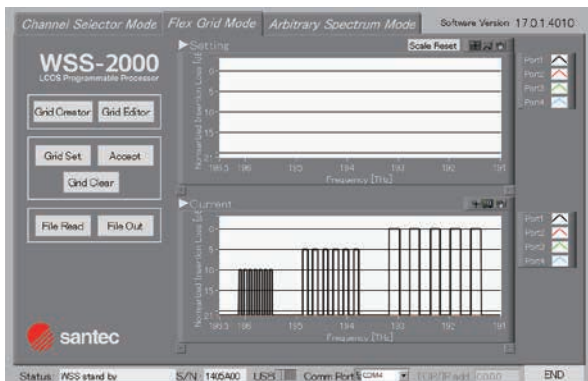
用途

- ▶ 高速信号用光イコライザによる光アンプの評価・試験
- ▶ 波長多重通信 (WDM) 100Gb/s, 400Gb/s などの高速伝送試験
- ▶ 調整可能なDWDM, OFDM用チャンネルフィルタ
- ▶ フレキシブルな試験・測定
- ▶ 次世代光波長クロスコネクタ
- ▶ パルス整形
- ▶ 光コム発生
- ▶ 波長選択スイッチ (WSS) エミュレータ

仕様

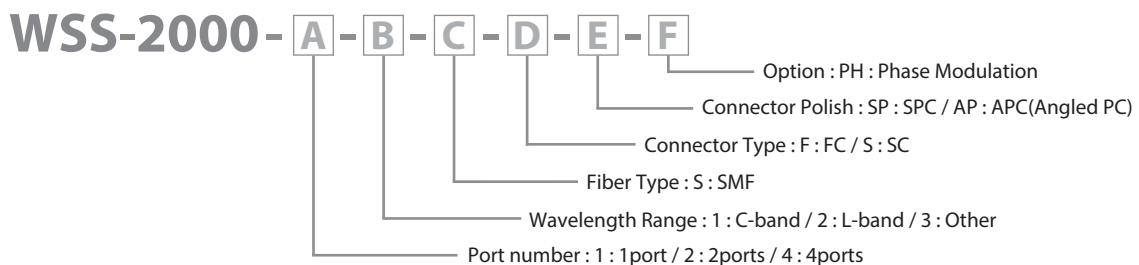
Category	Parameter	Unit	Min.	typ.	Max.	Notes
Filter Control	Operating frequency range	THz	191.250		196.150	
	Operating wavelength range	nm	1528.383		1567.543	
	Frequency setting accuracy	GHz	-2.5		2.5	
	Frequency setting resolution	GHz	0.78			
	Operating bandwidth range	GHz	10		4900	
		nm	0.08		39	
	Bandwidth setting accuracy	GHz	-5		5	
	Bandwidth setting resolution	GHz	1.56			
	Attenuation control range	dB	0		20	
	Attenuation setting resolution	dB	0.01			
	Attenuation setting accuracy 1	dB	-0.2		0.2	Attenuation 1.0-2.0dB
Attenuation setting accuracy 2	dB	-0.5		0.5	Attenuation 2.1-5.0dB	
Attenuation setting accuracy 3	dB	-1		1	Attenuation 5.1-15.0dB	
Filter edge slope	dB/nm		400			
Group Delay Control Range	ps	-25		25	Option	
Switching	Number of input ports		1			
	Number of output ports		1, 2 or 4			
	Setting time	msec	500			Depending on setting spectrum
Loss and Dispersion	Insertion loss	dB		5.5	6.5	Bandwidth@-3dB > 25GHz
	Insertion loss uniformity	dB		1.1	2.5	
	Polarization dependent loss (PDL)	dB			0.8	Attenuation 0-10.0dB
	Return loss	dB	30	35		
	Extinction ratio	dB	35	40		
Optical power	Differential Group Delay (DGD)	ps		0.2	0.5	
	Maximum total input power	dBm			27	
Environmental	Maximum per-channel optical power	dBm			13	
	Operating temperature	degC	15		35	
Electrical	Power supply	V	Input AC 100-240V 50-60Hz			
	Power consumption	VA			9	
	Communication interface		Ethernet			
Mechanical	Dimensions (W) x (D) x (H)	mm	210 x 350 x 88			
	Weight	kg	4			

制御ソフトウェアのGUI



Optical Spectrum Analyzer

Ordering Code



www.santec.com

2024© Santec AOC corporation santec reserves the right to make changes in equipment design, components or specifications without notice.



Santec Japan Corporation

フォトニクスバレー大草キャンパス 〒485-0802 愛知県小牧市大草年上坂5823 Tel. 0568-79-3536(営業直通) Fax 0568-79-1718

Santec USA Corporation

400 Kelby Street Suite 1501 Fort Lee, NJ 07024, USA Toll Free +1-800-726-8321(santec-1) Tel. +1-201-488-5505 Fax +1-201-488-7702

Santec Europe Ltd.

99 Park Drive Milton Park, Abingdon Oxfordshire, OX14 4RY, U.K. Tel. +44-20-3176-1550

Santec (Shanghai) Co., Ltd.

21F Room H, Hua Du Bldg., No.838 Zhangyang Road, Pudong District, Shanghai 200122 China Tel: +86-21-58361261