

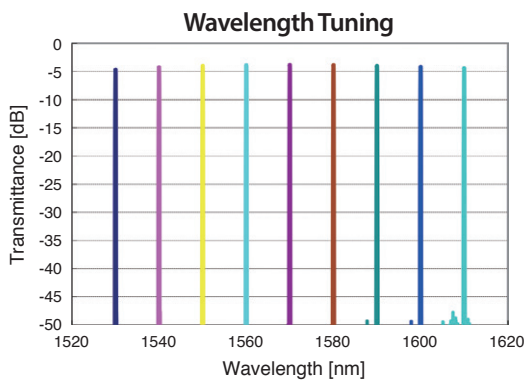
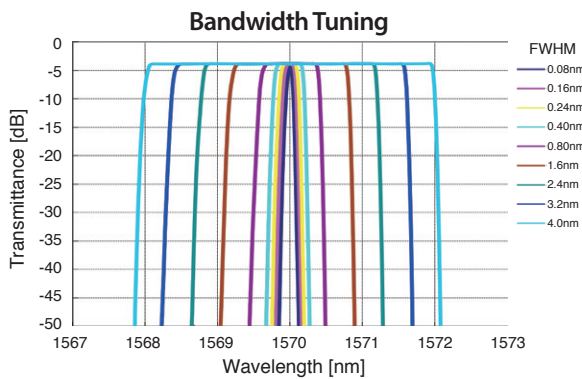
波長・帯域幅可変光フィルタ

OTF-970

OTF-970は波長と透過帯域幅をそれぞれ独立して変えることができる非常に急峻なフィルタスロープを持つプログラマブル可変光フィルタです。回折格子をベースとしたユニークな高精度可変メカニズムにより、フラットトップな透過フィルタスペクトルと優れた光学特性を実現しております。C&L-bandの広帯域波長可変範囲を持ち、透過帯域幅はスロープ形状の異なる2つのタイプをラインナップに揃えています。帯域可変範囲0.1-15nmのStandardタイプはフィルタスロープ200dB/nmを、0.08-4nmのUltra-Fineタイプはより急峻なフィルタスロープ400dB/nmを備えています。また、内蔵するパワーモニタと優れたピークサーチアルゴリズムにより自動的に入力信号にフィルタ波長が設定可能となる機能を持っています。SCPI準拠の外部通信コマンドを GPIBとUSBにてサポートしており、リモートコントロールや自動計測に役立ちます。



Measurement Data



Features

- ▶ 中心波長と透過帯域幅をそれぞれ独立して変更可能
- ▶ 波長可変範囲: C&L-band 1525 -1610nm
- ▶ 非常に急峻なフィルタスロープを持つフラットトップフィルタ
Standard 200 dB/nm, Ultra-Fine 400 dB/nm
- ▶ 透過帯域幅可変範囲:
Standard 0.1 - 15.0 nm, Ultra-Fine 0.08 - 4.0 nm
- ▶ ピークサーチ機能
- ▶ 制御ソフトサポート (USB / GP-IB)

Applications

- ▶ 40 Gb/s, 100 Gb/s 伝送テスト
- ▶ WDM 光信号の波長選択
- ▶ ASE ノイズカットフィルタ
- ▶ Pulse shaping
- ▶ 次世代光波長クロスコネクタ

Specifications

Category	Parameter	Unit	Standard			Ultra-Fine			Notes	
			Min.	typ.	Max.	Min.	typ.	Max.		
Wavelength Characteristics	Wavelength Range	nm	1525		1610	1525		1610		
	Accuracy	nm	-0.05		0.05	-0.05		0.05		
	Repeatability	nm	-0.01		0.01	-0.01		0.01	*1	
Filter Characteristics	Bandwidth @-3dB	nm	0.1		15.0	0.08		4.0		
	Bandwidth @-20dB	nm	0.4		15.5	0.22		4.3		
	Accuracy	nm	-0.05		0.05	-0.05		0.05		
	Repeatability	nm	-0.01		0.01	-0.01		0.01	*1	
	Group Velocity Dispersion	ps/nm	-1	±0.2	1	-1	±0.2	1		
	Filter slope	dB/nm		200			400			
Power Characteristics	Maximum Input Power	dBm			+27			+27	*3	
	Insertion Loss	Bandwidth ≥0.2nm	dB		3.5	5		3.5	5	*2,4
		Bandwidth <0.2nm	dB		5.5	7		5.5	7	*2,4
	Insertion Loss Uniformity	dB		0.3			0.3			
	Return Loss	dB	40	45		40	45			
	Crosstalk	dB		50			50			
	Polarization Dependent Loss	dB		0.25			0.25			
Interface	Optical Fiber	-	SMF							
	Optical Connector	-	FC or SC							
	Optical Polish	-	SPC or APC (Angled PC)							
	Communication	-	GP-IB (IEEE488.2) & USB							
Environmental Conditions	Operating Temperature	°C	15 to 35							
	Operating Humidity	%	<80							
Power Supply	Voltage	V	AC100~240±10%							
	Frequency	Hz	50 / 60							
	Power Consumption	VA	35							
Others	Dimensions (W) x (D) x (H)	mm	210 x 350 x 133							
	Weight	kg	8.5							

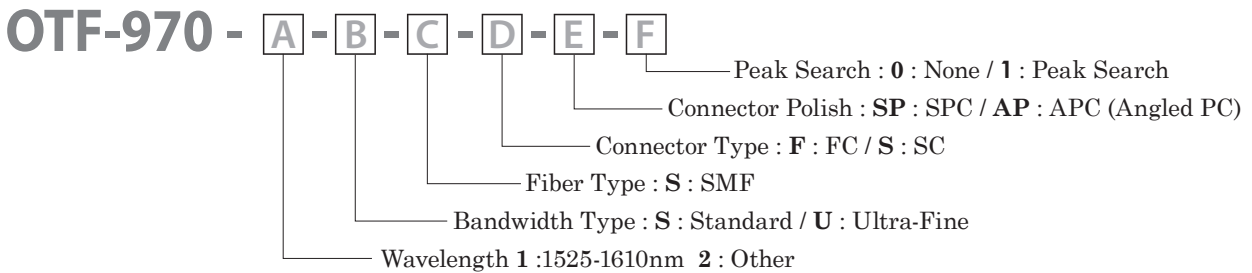
*1:Temperature 25±1°C

*2:In case of peak search option, the insertion loss increases by 0.5dB

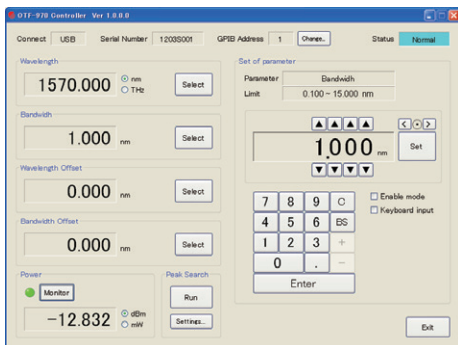
*3:In case of peak search option, input power range is available from -30dBm to +20dBm.

*4:The insertion loss at 1525nm - 1530nm wavelength range may increase by 1dB.

Ordering Code



GUI of Control Software



www.santec.com E-Mail : sales@santec.com



santec株式会社

フォトニクスバレー大草キャンパス 〒485-0802 愛知県小牧市大草年上坂5823 Tel. 0568-79-3536 (営業直通) Fax 0568-79-1718

SANTEC U.S.A. CORPORATION

433 Hackensack Ave., Hackensack, NJ, 07601, U.S.A. Toll Free +1-800-726-8321 (santec-1) Tel. +1-201-488-5505 Fax +1-201-488-7702

SANTEC EUROPE LIMITED

Grand Union Studios, 332 Ladbroke Grove, London W10 5AD, U.K. Tel. +44-20-3176-1550

SANTEC (SHANGHAI) Co., Ltd.

11F Room E, Hua Du Bldg., No.838 Zhangyang Road, Pudong District, Shanghai 200122 China Tel: +86-21-58361261, +86-21-58361262 Fax: +86-21-58361263